

1

# Aufgabenstellung



Aufgabenbereich

Standortpolitik – analoge Bauleitplanung

Aufgabenstellung

Selektion aller von einem Planungsverfahren betroffenen Unternehmen sowie aller Unternehmen im Umkreis von 200 Metern

Erstellung einer Liste dieser Unternehmen zur Nutzung für Anschreiben

Vorbereitung der Stellungnahme



2

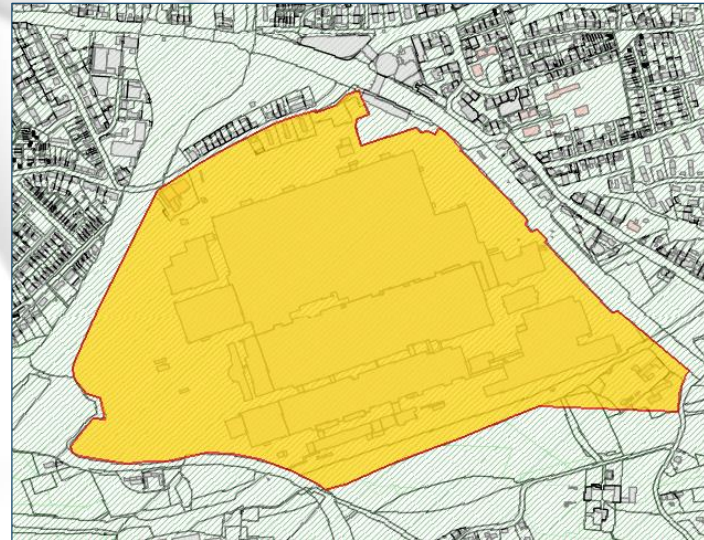
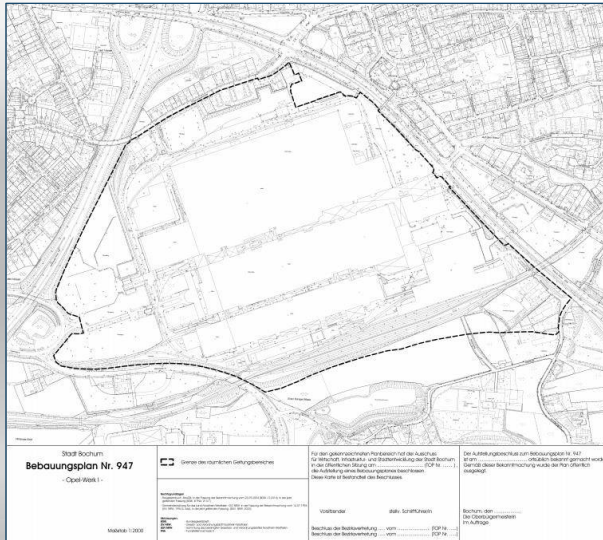


# Lösungsweg



## A) Auffinden auf der Karte und Einzeichnen des Planungsgebietes

Selbst in den schlechtesten Fällen, in denen nur ein Ausdruck oder ein PDF vorliegt, wird mit IHKGEO ein effizienter und schneller Weg zum Ergebnis möglich.





2

# Lösungsweg



1

Min.

## B) Umkreisbildung und Darstellung der Unternehmen

**NAVIGATION**  
ABFRAGEN  
MESSEN  
ZEICHNEN  
PUNKT  
LINIE  
FLÄCHE  
OBJEKT AUSWÄHLEN  
OBJEKT BEARBEITEN  
OBJEKT LÖSCHEN  
AUSGABE  
RADIERER  
VIEWER EXPORT  
LEGENDE  
NUTZUNGSHINWEISE

**SPEICHERN**  
**THEMA KOPIEREN**  
**UMKREIS**  
**ABFRAGE**  
**NACE SUCHE**

**THEMENAUSWAHL**

- Basis-Unternehmen
  - bilan\_opel\_947
  - stadt\_bochum
  - test\_bochum\_wer
  - WMS\_NW\_DGK5
  - SPW-Light2
  - NRW-RB
  - SPW-Grau2
  - Unternehmenssta
  - WMS NW DTK
  - NRW-Gemeinden
  - NRW-Kreise
  - ALK NRW
  - NRW-Gemeinden

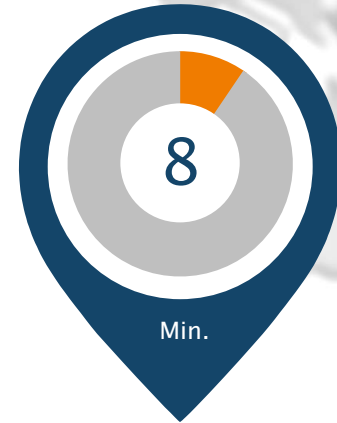








## Ergebnisse



Schnelle, effiziente und einfache Auswertungen trotz

analoger oder nicht GIS-tauglicher Grundlage



-  Wegfall manueller Arbeitsschritte
-  Schnelle Auswertung
-  Optimale und effiziente Vorbereitung von Stellungnahmen
-  Direkter Export nach Excel möglich
-  Kartenausgabe in PDF-Dokument
-  Signifikante Zeitersparnis